

Український державний
університет
науки і технологій



Придніпровська державна
академія
будівництва та архітектури



ВСТУП до магістратури у ПДАБА 2026



Збори 4 курсу ПДАБА



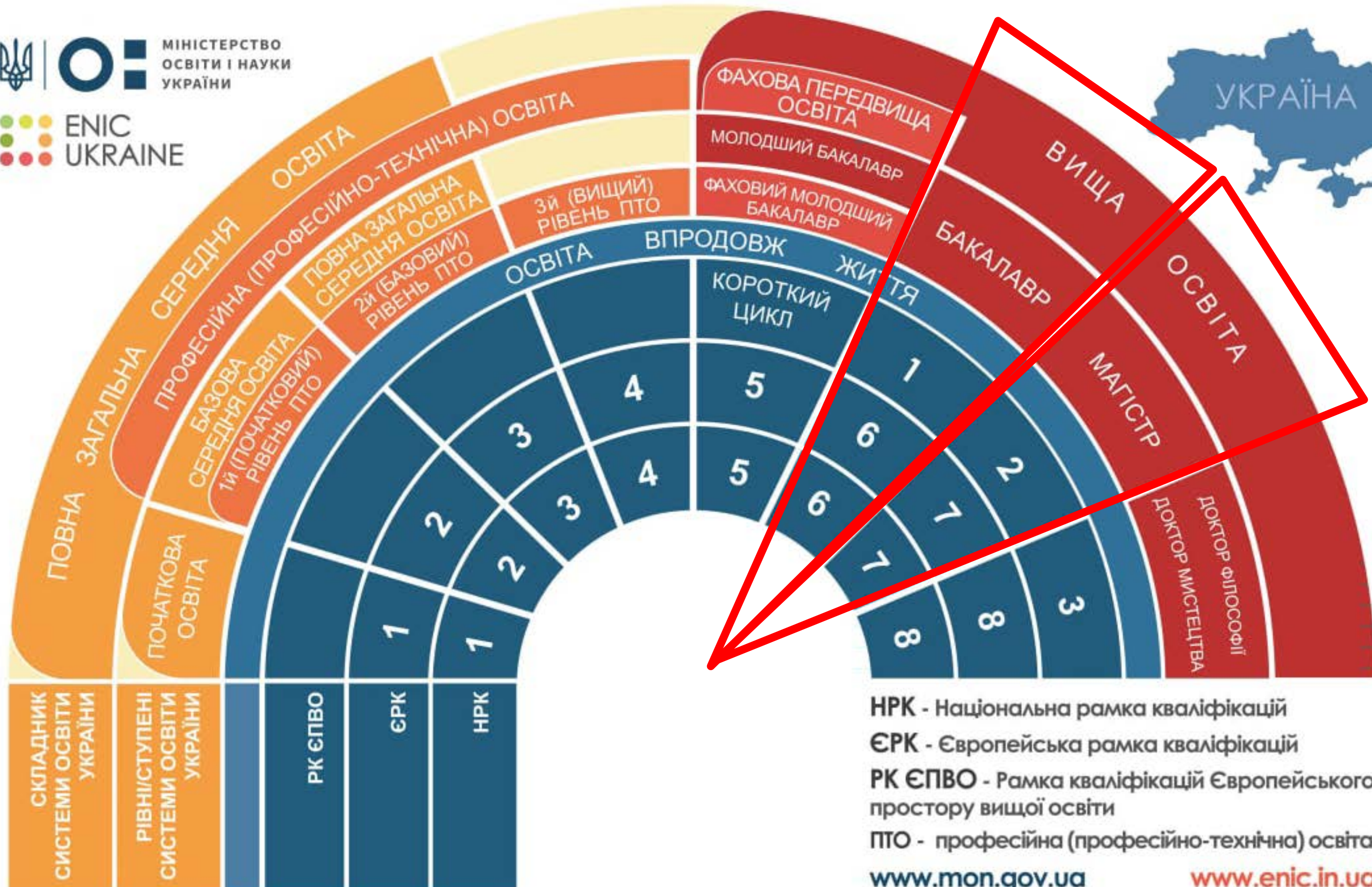
1. Хто такий магістр?

ОПП чи ОНП?
У чому різниця?
Як обрати?



НАЦІОНАЛЬНА РАМКА КВАЛІФІКАЦІЙ УКРАЇНИ

в редакції постанови Кабінету Міністрів України від 25 червня 2020 р. № 519
затверджено постановою Кабінету Міністрів України від 23 листопада 2011 р. № 1341



НРК - Національна рамка кваліфікацій
ЄРК - Європейська рамка кваліфікацій
РК ЄПВО - Рамка кваліфікацій Європейського простору вищої освіти
ПТО - професійна (професійно-технічна) освіта
www.mon.gov.ua www.enic.in.ua

ОПП чи ОНП? У чому різниця?

ПРОФЕСІЙНИК



ОПП
ОСВІТНЬО-ПРОФЕСІЙНА
ПРОГРАМА

Термін навчання: 1 рік та 4 міс.:

- 2 семестри (сесії) +
- виробнича практика +
- переддипломна практика +
- дипломування

НАУКОВЕЦЬ



ОНП
ОСВІТНЬО-НАУКОВА
ПРОГРАМА

Термін навчання: 1 рік та 9 міс.:

- 2 семестри (сесії) +
- виробнича практика +
- 3-й семестр (сесія)
- науково-дослідна практика +
- дипломування

2. УМОВИ ВСТУПУ 2026

Вступ на ступінь «МАГІСТР» на основі НРК 6 (диплом бакалавра)

	Спеціальності	Вступні випробування
1	Творчі спеціальності (G17 Архітектура та містобудування)	1. ЄВІ (ТЗНК + ІМ) 2. ЄФВВ (предметний тест з історії мистецтва) 3. Фаховий іспит у ПДАБА (клаузура)
2	Технічні спеціальності	1. ЄВІ (ТЗНК + ІМ) 2. Фаховий іспит у ПДАБА
		На J8 Автомобільний транспорт 1. ЄВІ (ТЗНК + ІМ) 2. ЄДКІ
3	Економічні спеціальності + F3 Комп'ютерні науки, J4 Охорона праці, K10 Цивільна безпека, E2 Екологія	1. ЄВІ (ТЗНК + ІМ) 2. ЄФВВ



вступні до магістратури ЄВІ/ЄФВВ **графік**

2026

реєстрація

основний етап

унесення змін до реєстраційних даних осіб, які зареєструвалися для участі у вступних випробуваннях (за потреби)

23 – 14
квітня травня

другий етап

унесення змін до реєстраційних даних осіб, які зареєструвалися в основний або другий період реєстрації (за потреби)

26 – 28
травня

основна сесія

запрошення

до **19**
червня

тестування

26 – 14
червня липня

результати

до **23**
липня

додаткова сесія

Участь у ній мають право взяти ті, хто:

- зареєструвався для участі в основній сесії, проте з певних поважних причин не зміг взяти участі в тестуванні, не зміг розпочати або завершити виконання завдань вступного випробування;
- вибрав проходити ЄФВВ за спрямуваннями, предметні тести з яких відбуваються одночасно під час основної сесії

запрошення

до **28**
липня

тестування

03 – 21
серпня серпня

результати

до **21**
серпня

- ЄВІ - єдиний вступний іспит (ТЗНК+ІМ)

ТЗНК - тест загальної навчальної компетентності

<https://testportal.gov.ua/>

Завдання тесту загальної навчальної компетентності ЄВІ буде укладено відповідно до [Програми тесту загальної навчальної компетентності](#), затвердженої наказом Міністерства освіти і науки України від 11 лютого 2022 року № 158.

<https://mon.gov.ua/storage/app/media/vishcha-osvita/vstup-2022/Prohramy-YEFVV/Zatverdzeni.prohramy.YEFVV/11.02/Pro.zatv.Prohr.predm.TZNK-nalaz-158-11.02.2022.pdf>



У межах тесту відповідні складники ЗНК структуровані в межах двох компонентів:

1) вербально-комунікативний компонент, завдання якого передбачають виявлення особою, що тестується, здатності:

шукати, сприймати, аналізувати, інтерпретувати й оцінювати інформацію з різних джерел, передусім текстів;

структуровано й аргументовано висловлювати свої думки, зокрема у формі текстів, покращувати написане з метою досягнення комунікативної мети;

здійснювати конструктивну взаємодію на основі законів, принципів, максимум, правил, стратегій і тактик комунікації;

2) логіко-аналітичний компонент, завдання якого передбачають виявлення особою, що тестується, здатності:

аналізувати інформацію, критично оцінювати її обґрунтування, оцінювати факти, які посилюють або послаблюють аргументацію;

застосовувати різні форми мислення (ідеалізація, абстракція, індуктивне мислення, дедуктивне мислення, кількісне мислення, обчислювальне мислення, стохастичне мислення) для побудови абстрактних моделей реальних проблем з метою їх дослідження й розв'язання;

аналізувати й представляти числові дані в різних формах (таблиці, графіки, діаграми різних типів тощо), перетворювати представлення даних з однієї форми в іншу.

ТЗНК - тест загальної навчальної компетентності



21. *Декан:* Кожен із наших студентів вивчає на вибір іноземні мови (одну або декілька): англійську, німецьку, китайську, японську. Кожен зі студентів, який вивчає німецьку мову, вивчає також і англійську. Усі студенти, які вивчають японську мову, вивчають і китайську. Жоден зі студентів не вивчає одночасно німецької мови та японської.

Яке з наведених нижче тверджень логічно випливає з тверджень *декана*?

- А Жоден зі студентів не вивчає одночасно всі чотири іноземні мови.
- Б Жоден зі студентів не вивчає одночасно три іноземні мови.
- В Жоден зі студентів не вивчає одночасно англійську мову й китайську.
- Г Деякі студенти вивчають одночасно японську мову й англійську.

- ЄВІ - єдиний вступний іспит (ТЗНК+ІМ)

- ІМ – єдиний вступний іспит з іноземних мов

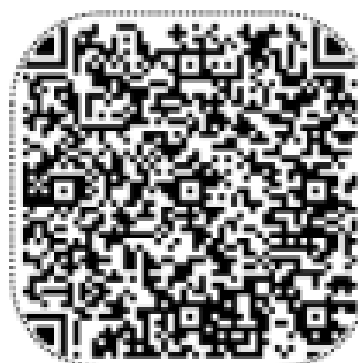
Програма єдиного вступного іспиту з іноземних мов створена з урахуванням Загальноєвропейських рекомендацій з мовної освіти (рівень **B1-B2**). Зміст завдань для здійснення контролю якості сформованості іншомовної комунікативної компетентності уніфіковано за видами і формами завдань. У Програмі враховано особливості англійської, іспанської, німецької та французької мов



Зміст блоку “іноземна мова”
визначено відповідно до
Програми ЄВІ



Зміст блоку “ТЗНК” визначено
відповідно до Програми тесту
загальної навчальної
компетентності



ІНОЗЕМНА МОВА. ТЗНК

ІНОЗЕМНА МОВА

ОРІЄНТОВНО
45 ХВ

загальна кількість завдань

30

завдання

6

на встановлення
відповідності

0 або 1 бал

5

з вибором однієї
правильної
відповіді

0 або 1 бал

19

на заповнення
пропусків
у тексті

0 або 1 бал

максимальна кількість тестових балів

30

ТЗНК

ОРІЄНТОВНО
75 ХВ

загальна кількість завдань

27

1-4

на заповнення
пропусків у
мікротекстах
підзавдання 1-10

0 або 1 бал

5-27

з вибором однієї
правильної
відповіді

0 або 1 бал

максимальна кількість тестових балів

33

ТЕСТОВІ БАЛИ БУДЕ ПЕРЕВЕДЕНО В ШКАЛУ 100-200

відповідно до додатка 4 до Порядку прийому на навчання для здобуття вищої освіти в 2026 році

Економічні спеціальності +G17+F3+J4+K10+E2 ► ЄФВВ

Єдине фахове вступне випробування (ЄФВВ) – це форма вступного випробування для вступу на навчання для здобуття ступеня магістра на основі здобутого ступеня вищої освіти (освітньо-кваліфікаційного рівня спеціаліста).

Вступ на навчання для здобуття ступеня магістра на основі здобутого ступеня вищої освіти за спеціальностями галузей знань С «Соціальні науки, журналістика, інформація та міжнародні відносини» (С1), D «Бізнес, адміністрування та право» (D1, D2, D3, D4, D5, D7), F «Інформаційні технології» (F3), G «Інженерія, виробництво та будівництво» (G17), J «Транспорт та послуги» (J4), K «Безпека та оборона» (K10) відбуватиметься у формі єдиного вступного іспиту з іноземної мови та **єдиного фахового вступного випробування.**

Економічні спеціальності +G17+F3+J4+K10+E2 ► ЄФВВ

Предметні тести ЄФВВ для спеціальностей:

C1 – з економіки та міжнародної економіки,

D1, D2 – з обліку та фінансів,

D3, D5, D7 – з управління та адміністрування,

G17 – з історії мистецтва,

F3 – з інформаційних технологій,

D4, E2, J4, K10 – один з предметних тестів на вибір

Економічні спеціальності +G17+F3+J4+K10 ► ЄФВВ

ЄДИНЕ ФАХОВЕ ВСТУПНЕ ВИПРОБУВАННЯ НА ОСНОВІ НРК6

Предметний тест з ...	B (без B11) G17	B11	C1	C2, C3	C4	C5	D1, D2	D3, D5, D7	D8, D9	F (вкл ючн о з F1)	A (включно з A7), C6, C7, D4, I9, I10, I11, J2, J3, J4, K8, K10
педагогіка та психологія					+						+
економіки та міжнародної економіки			+								+
політології та міжнародних відносин				+							+
психології та соціології					+	+					+
обліку та фінансів							+				+
управління та адміністрування								+			+
права та міжнародного права									+		+
інформаційні технології										+	+
предметний тест з історії мистецтва	+										+
предметний тест з мовознавства		+									+



Технічні спеціальності + G17

ФІ (фаховий іспит (G17 клаузура) у ПДАБА)

Програми вступних випробувань на сайті pdaba.edu.ua

вкладка "ВСТУПНИКУ":

<https://pdaba.edu.ua/selection-committee/programi-vstupnih-ispitiv/>

P.S. Оновлені програми вступу 2026 мають бути оприлюднені на сайті не пізніше 07.06.2026

Освітньо-професійна програма магістра

Освітньо-наукова програма магістра



$$KB = 0,2 \times T3HK + 0,2 \times IM + 0,6 \times \Phi I / \text{ЄФВВ} / \text{ЄДКІ}$$

для G17

$$KB = 0,1 \times T3HK + 0,2 \times IM + 0,2 \times \text{ЄФВВ} + 0,5 \times \text{Клаузура}$$

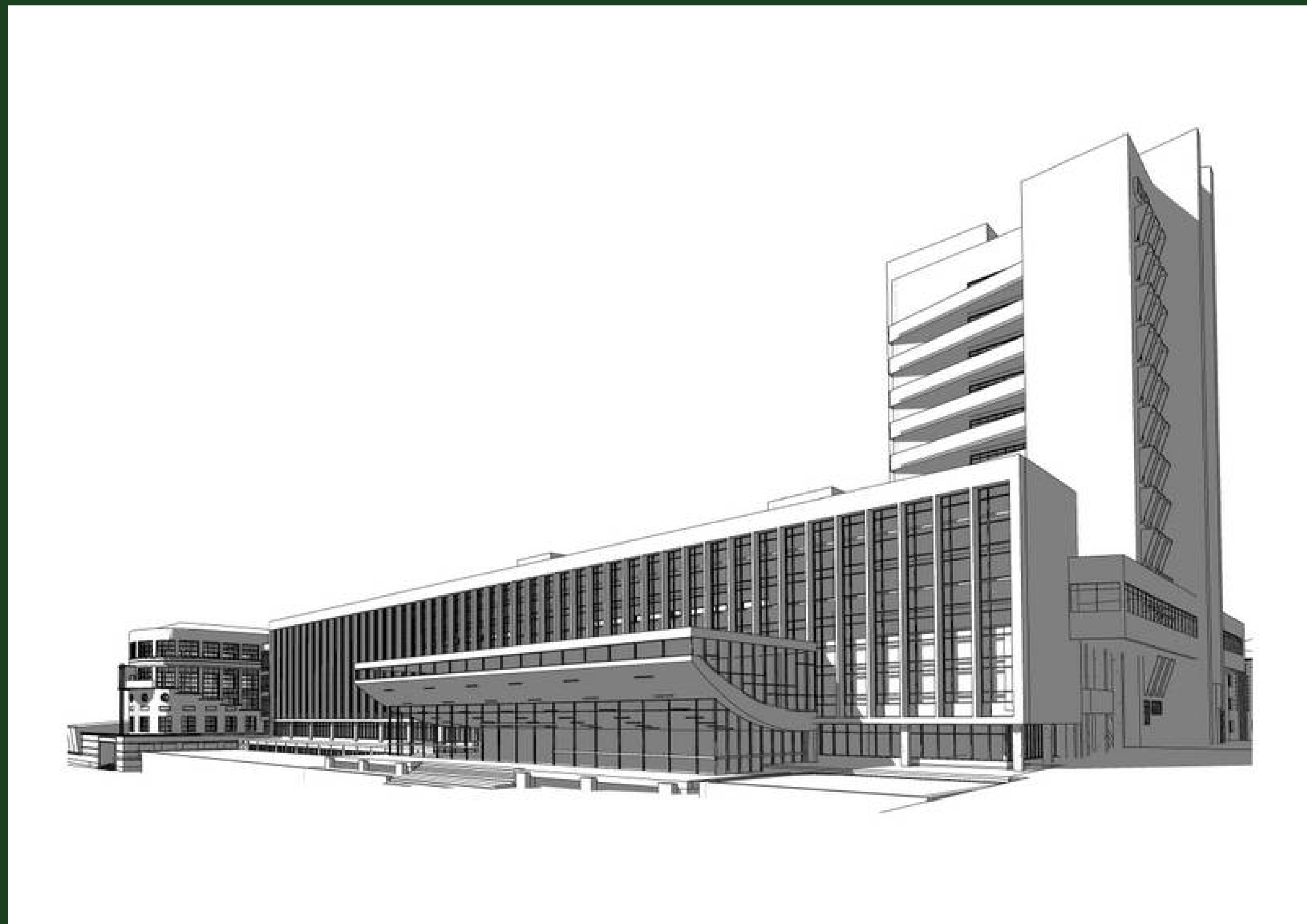
Для вступу на місця держбюджетного замовлення КБ -
не менше **130** балів

Вступники можуть подати до П`ЯТИ (5) ЗАЯВ
на місця ДЕРЖАВНОГО ЗАМОВЛЕННЯ
НА БУДЬ-ЯКІ СПЕЦІАЛЬНОСТІ за пріоритетами

ЕТАПИ ВСТУПУ – ДОРОЖНЯ КАРТА МАЙБУТНЬОГО МАГІСТРА



3. Освітні програми ПДАБА



Вступ на ступінь «МАГІСТР» на основі НРК 6 (бакалавр)

Код	Спеціальність	Освітня програма	Вступні випробування
АРХІТЕКТУРНИЙ ФАКУЛЬТЕТ arch@pdaba.edu.ua			
G17	Архітектура та містобудування	Архітектура та містобудування	<ol style="list-style-type: none"> 1. ЄВІ (ТЗНК + іноземна мова) 2. ЄФВВ (історія мистецтва) 3. Творчий конкурс (клаузура)
БУДІВЕЛЬНИЙ ФАКУЛЬТЕТ constructional@pdaba.edu.ua			
G19	Будівництво та цивільна інженерія	Автомобільні дороги та аеродроми	<ol style="list-style-type: none"> 1. ЄВІ (ТЗНК + іноземна мова) 2. Фаховий іспит в ПДАБА
		Промислове та цивільне будівництво	
		Технології будівельних конструкцій, виробів і матеріалів	
		Енергоаудит та енергоефективність в будівництві	
		Міське будівництво та господарство	
		Будівництво та експлуатація споруд атомної і теплової енергетики	
		ВІМ-технології в будівництві та цивільній інженерії	

Вступ на ступінь «МАГІСТР» на основі НРК 6 (бакалавр)

Код	Спеціальність	Освітня програма	Вступні випробування
ФАКУЛЬТЕТ ЦИВІЛЬНОЇ ІНЖЕНЕРІЇ ТА ЕКОЛОГІЇ cee@pdaba.edu.ua			
G19	Будівництво та цивільна інженерія	Водопостачання та водовідведення	1. ЄВІ (ТЗНК + іноземна мова) 2. Фаховий іспит в ПДАБА
		Теплогазопостачання, вентиляція і кондиціонування	
G18	Геодезія та землеустрій	Геодезія та землеустрій	
E2	Екологія	Урбоекологія	1. ЄВІ (ТЗНК + іноземна мова) 2. ЄФВВ (предметний тест на вибір)
J4	Охорона праці	Охорона праці	
K10	Цивільна безпека	Безпека та стійкість об'єктів критичної інфраструктури	
ФАКУЛЬТЕТ ІНФОРМАЦІЙНИХ ТЕХНОЛОГІЙ ТА МЕХАНІЧНОЇ ІНЖЕНЕРІЇ mechanic@pdaba.edu.ua			
F3	Комп'ютерні науки	Комп'ютерні науки	1. ЄВІ (ТЗНК + іноземна мова) 2. ЄФВВ (з інформаційних технологій)
G8	Матеріалознавство	Прикладне матеріалознавство	1. ЄВІ (ТЗНК + іноземна мова) 2. Фаховий іспит в ПДАБА
G11	Машинобудування	Підйомно-транспортні, дорожні, будівельні, меліоративні машини і обладнання	
G7	Автоматизація, комп'ютерно-інтегровані технології та робототехніка	Автоматизація та комп'ютерно-інтегровані технології	
J8	Автомобільний транспорт	Автомобільний транспорт	1. ЄВІ (ТЗНК + іноземна мова) 2. ЄДКІ

Вступ на ступінь «МАГІСТР» на основі НРК 6 (бакалавр)

Код	Спеціальність	Освітня програма	Вступні випробування
ЕКОНОМІЧНИЙ ФАКУЛЬТЕТ economic@pdaba.edu.ua			
D1	Облік і оподаткування	Облік і оподаткування (Облік і управління ефективністю бізнесу)	1. ЄВІ (ТЗНК + іноземна мова) 2. ЄФВВ (з обліку та фінансів)
D2	Фінанси, банківська справа, страхування та фондовий ринок	Фінанси, банківська справа, страхування та фондовий ринок (Фінансове управління бізнесом)	
D3	Менеджмент	Менеджмент та адміністрування	1. ЄВІ (ТЗНК + іноземна мова) 2. ЄФВВ (з управління та адміністрування)
		Логістика	
		Проектний менеджмент	
D5	Маркетинг	Маркетинг (Маркетинг та бізнес-аналітика)	
D7	Торгівля	Підприємницька діяльність	
DG88	Маркетинг + Будівництво та цивільна інженерія (міждисциплінарна)	Девелопмент нерухомості	
D4	Публічне управління та адміністрування	Публічне управління та адміністрування	1. ЄВІ (ТЗНК + іноземна мова) 2. ЄФВВ (предметний тест на вибір)
C1	Економіка та міжнародні економічні відносини	Міжнародні економічні відносини	1. ЄВІ (ТЗНК + іноземна мова) 2. ЄФВВ (з економіки та міжнародної економіки)

4. Q&A





МІНІСТЕРСТВО
ОСВІТИ І НАУКИ
УКРАЇНИ

10 КРОКІВ ДЛЯ ВСТУПУ ДО ЗАКЛАДУ ВИЩОЇ ОСВІТИ У 2023 РОЦІ

- ① Зареєструвати особистий електронний кабінет вступника
- ② У разі потреби звернутися за консультацією до будь-якого закладу вищої освіти (ЗВО)
- ③ Зазначити особисті дані під час реєстрації електронного кабінету
- ④ Підтвердити пільги (якщо такі є)
- ⑤ Скласти вступні випробування (НМТ, ЄВІ, ЄФВВ, творчий конкурс, фаховий іспит, співбесіди)
- ⑥ Подати заяву на вступ
- ⑦ Для вступу на бюджет або для переведення на такі місця набрати не менше ніж 130 балів
- ⑧ Отримати рекомендацію для навчання на бюджетних або контрактних місцях
- ⑨ Підтвердити вибір в електронному кабінеті
- ⑩ Укласти договір про навчання із ЗВО



МОНУ

ПДАБА



УКРАЇНСЬКИЙ
ДЕРЖАВНИЙ
УНІВЕРСИТЕТ
НАУКИ І ТЕХНОЛОГІЙ

ННІ ПДАБА

ЗАПРОШУЄМО НА КУРСИ
ПІДГОТОВКИ ДЛЯ СКЛАДАННЯ
ЄВІ У МАГІСТРАТУРУ

**РЕЄСТРАЦІЯ НА КУРСИ З
ПІДГОТОВКИ ДО
ЄВІ**



Вартість -1120 грн.

Термін навчання - 2 м.



Тел.для довідок

0673020264



Дякую за увагу!