

PROGRESS



# ЖИТЛО, ЯКЕ ЗМІНЮЄТЬСЯ РАЗОМ ІЗ ТОБОЮ



# НАША КОМАНДА



**Луньов Данило**  
3 курс ДС-22



Монохромні спокійні інтер'єри, виконані взагалом у нейтральних кольорах, у яких точкою фокусу є яскравий акцент у вигляді елемента меблів або інтер'єру

Великі вільні простори, які можуть доповнюватися яскравими акцентами, декором та локальними джерелами світла. Також бетонні поверхні, які баланують з великою кількістю рослин



**Лисяк Софія**  
5 курс Арх. 24-2Мн



**Аждарі Карина**  
4 курс ДФКТД Гр. 21-1/9



Маленька, але компактна і комфортна квартира поєднує функціональність та затишок: теплі стіни, мінімалістичні меблі, розкладний диван і стильний кухонний гарнітур. Вона викликає комфорт завдяки теплому освітленню та знайомим деталям

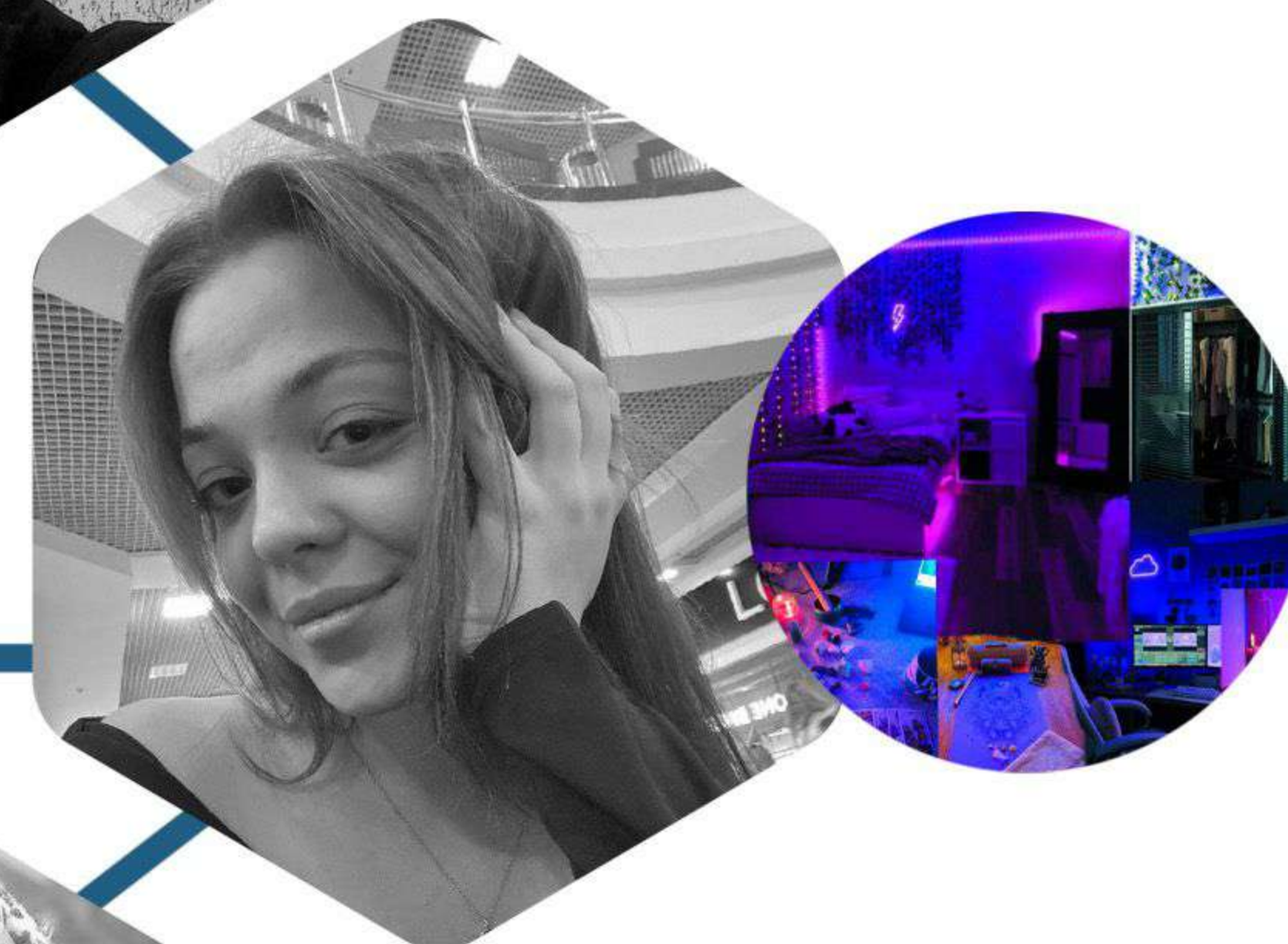
Простір без зайвих деталей, де кожен елемент має свою функцію. Відчуття свободи. Гладкі матові поверхні темних кольорів, поєднані яскравими акцентами



**Попелюшкіна Анастасія**  
4 курс ДФКТД Гр. 21-1/9



**Ткаченко Тетяна**  
4 курс ДФКТД Гр. 21-1/9

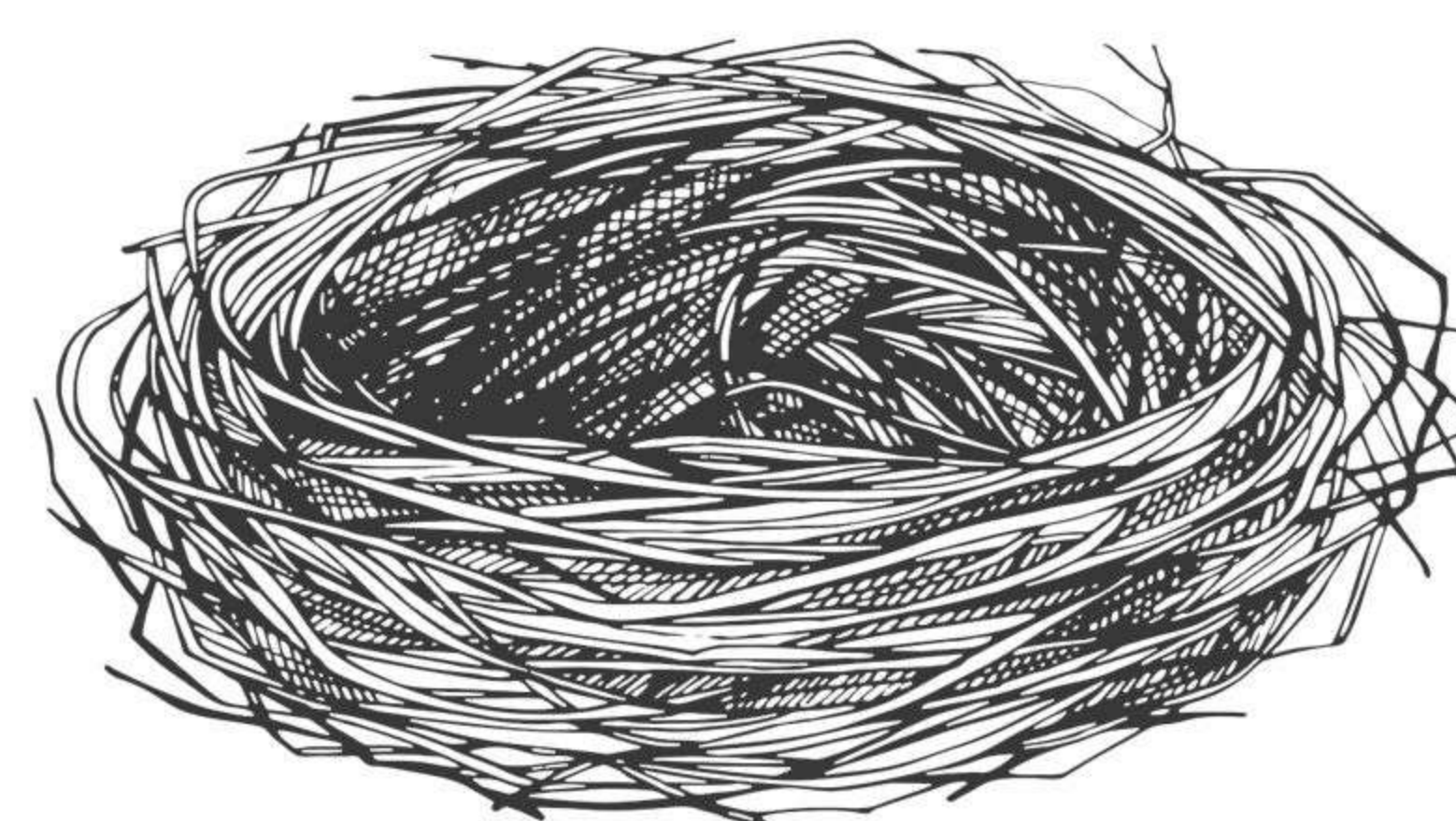


Ця кімната оформлена в атмосферному стилі з акцентом на неонове підсвічування. Кімната простора і має різні куточки: для відпочинку, з комп'ютером робоче місце, та езотерична частинка, а рослинність в кімнаті надає затишку

Просторий дім в якому головне комфорт і затишок. Переважають зелені та білі кольори з акцентом на дерев'яні поверхні, велика кількість рослинності, книжкових полицок, багато природного освітлення



**Фандеєва Катерина**  
4 курс ДФКТД Гр. 21-1/9



# NEURONEST

# ПРОБЛЕМАТИКА



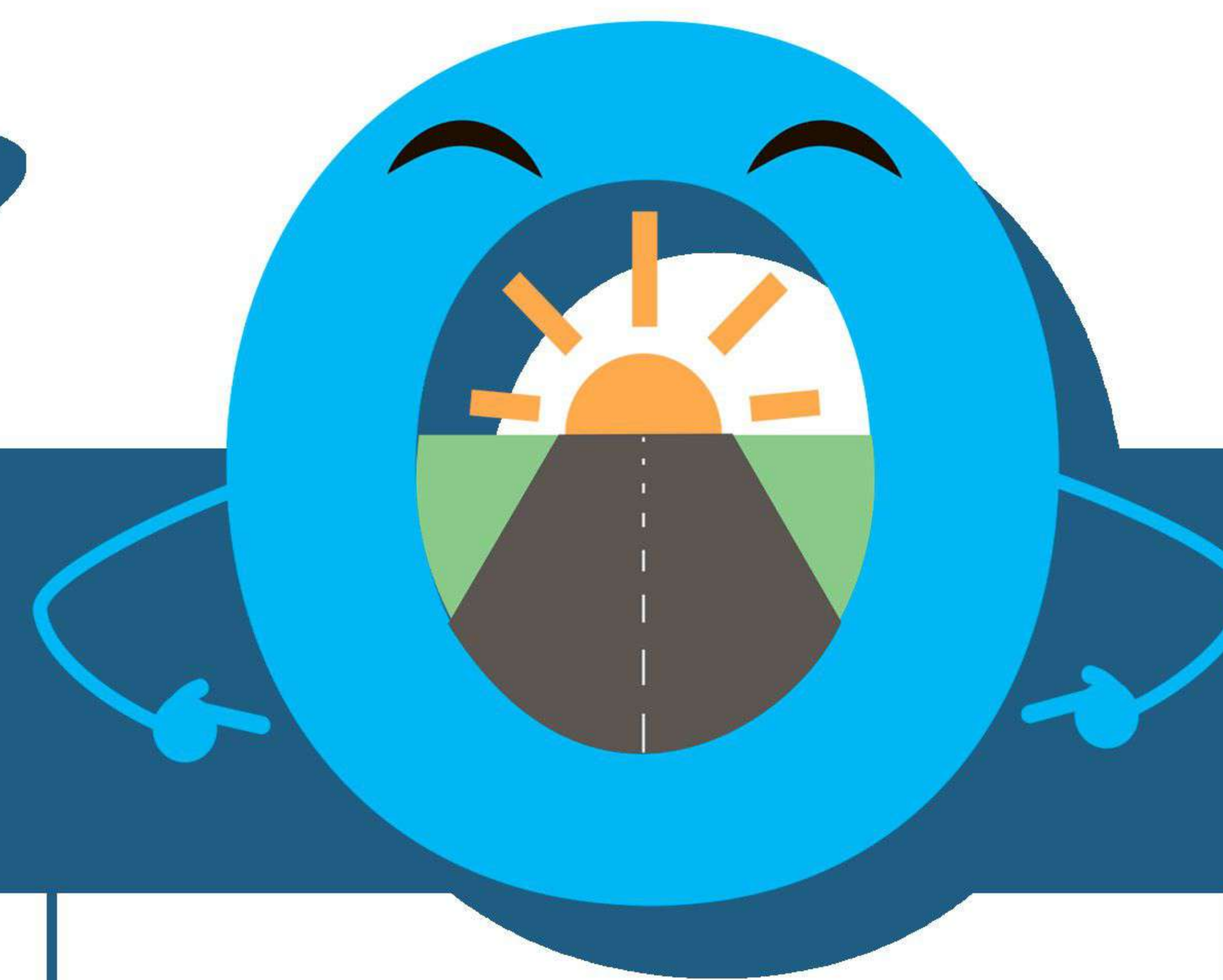
## Strengths (Сильні сторони):

- 1. Інтелектуальні технології** - інтеграція системи "розумного будинку" та нейро інтерфейсів для персоналізації умов проживання (температура, освітлення, звуковий фон)
- 2. Енергоефективність** - використання еко-матеріалів, сонячних панелей, рекуперації тепла, що знижує витрати на комунальні послуги
- 3. Гнучкість і трансформація** Створення комфортного, гнучкого середовища для мешканців, яке відповідає їхнім змінним потребам
- 4. Біофільний дизайн** - інтеграція живої природи (зелені стіни, водні елементи) для комфорту та покращення мікроклімату
- 5. Універсальність і доступність** - простір адаптований для людей різного віку та фізичних можливостей (безбар'єрний доступ, регульовані меблі)



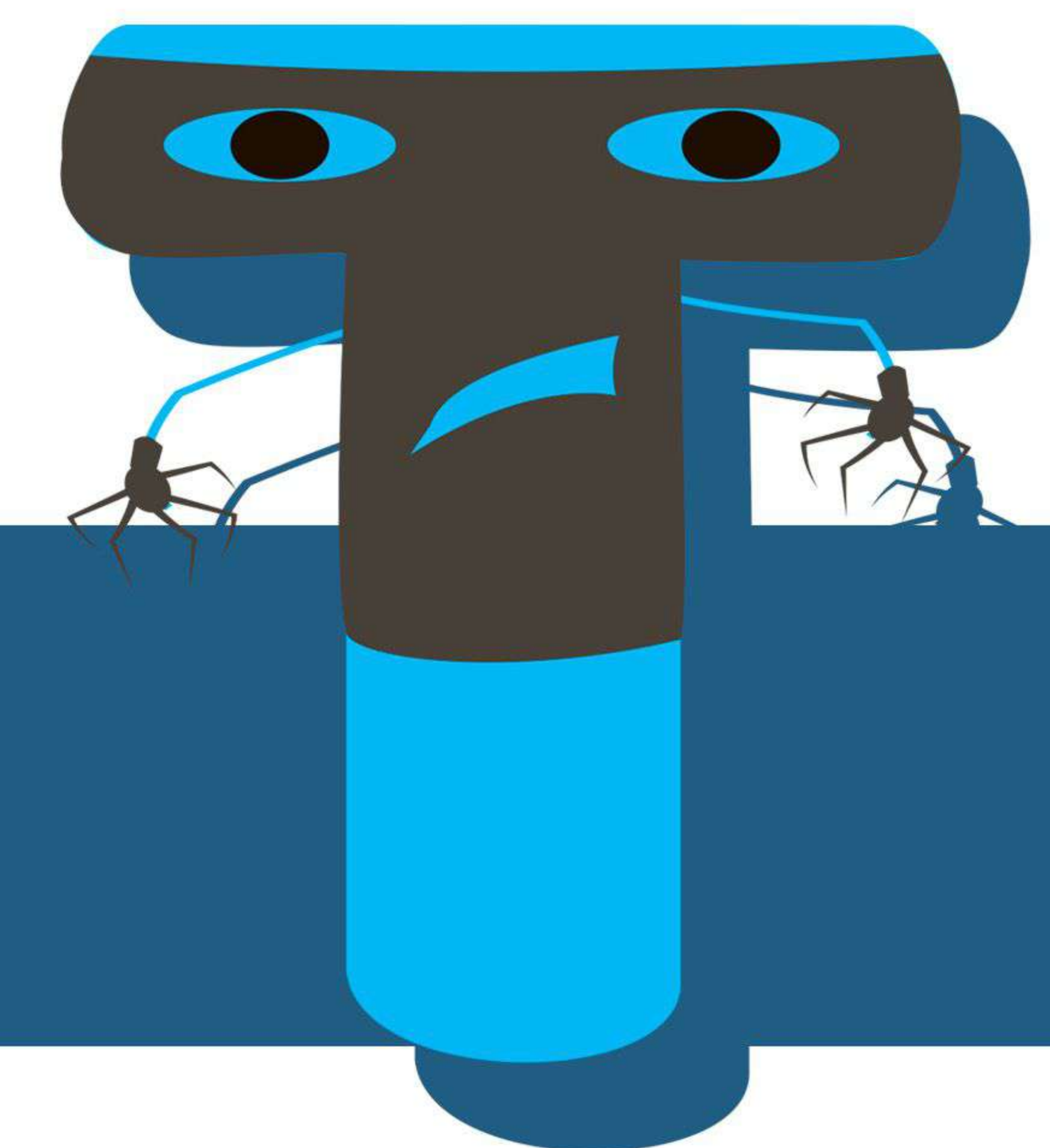
## Weaknesses (Слабкі сторони):

- 1. Висока вартість впровадження** Впровадження розумних технологій та мобільних конструкцій може бути дорогим на початкових етапах, що може обмежити доступність таких рішень для широкого кола споживачів
- 2. Складність технічного обслуговування** - розумні системи та модульні елементи потребують регулярного сервісу та програмного оновлення
- 3. Обмеження архітектурних норм** Не всі будівельні регламенти дозволяють широке використання адаптивних рішень (особливо в багатоповерхівках)
- 4. Не всі користувачі готові до нових технологій:** Люди, особливо старші покоління, можуть не бути готові до використання нових технологій, що обмежує можливості для широкого впровадження адаптивного житла



## Opportunities (Можливості):

- 1. Популяризація екологічного житла** - підвищення попиту на енергоефективні та екологічно чисті будівлі стимулює розвиток адаптивних технологій
- 2. Інтеграція з новими технологіями:** Можливість включення новітніх інновацій, таких як голосові помічники, автоматизація на основі штучного інтелекту, що підвищує функціональність розумних будинків
- 3. Розвиток технологій** - активне впровадження нейроінтерфейсів, IoT (Інтернету речей) та штучного інтелекту покращить автоматизацію житла
- 4. Зростання потреби в гнучкому просторі** - розвиток віддаленої роботи, змінюваних життєвих умов (діти, старіння, нові захоплення) вимагає адаптивного житла



## Threats (Загрози):

- 1. Застарілість технологій** Технології швидко змінюються, і є ризик, що деякі рішення стануть застарілими або не будуть підтримуватися в майбутньому
- 2. Економічна нестабільність** Можливі фінансові труднощі можуть обмежити можливості для впровадження таких рішень на масовому рівні
- 3. Залежність від технологій** Якщо система не буде працювати належним чином (наприклад, збої в роботі або відмова технології), це може значно вплинути на комфорт користувачів
- 4. Етичне питання** У зв'язку з підключенням до Інтернету та збором персональних даних може виникнути питання конфіденційності та безпеки

# ІСТОРІЯ РОЗВИТКУ



**ЗАДАЧА ТА ФУНКЦІЇ ЖИТЛА:**  
ЗАХИСТ ВІД ХИЖАКІВ ТА  
ІНШИХ ЗАГРОЗ.  
ЗАБЕЗПЕЧЕННЯ МІСЦЯ ДЛЯ  
СНУ ТА ЗБЕРЕЖЕННЯ  
РЕСУРСІВ



**СЕРЕДНЬОВІЧЧЯ (5-15 СТ.,  
~ТИС. РОКІВ, ДО ПОЧ.  
РЕНЕСАНСУ)**



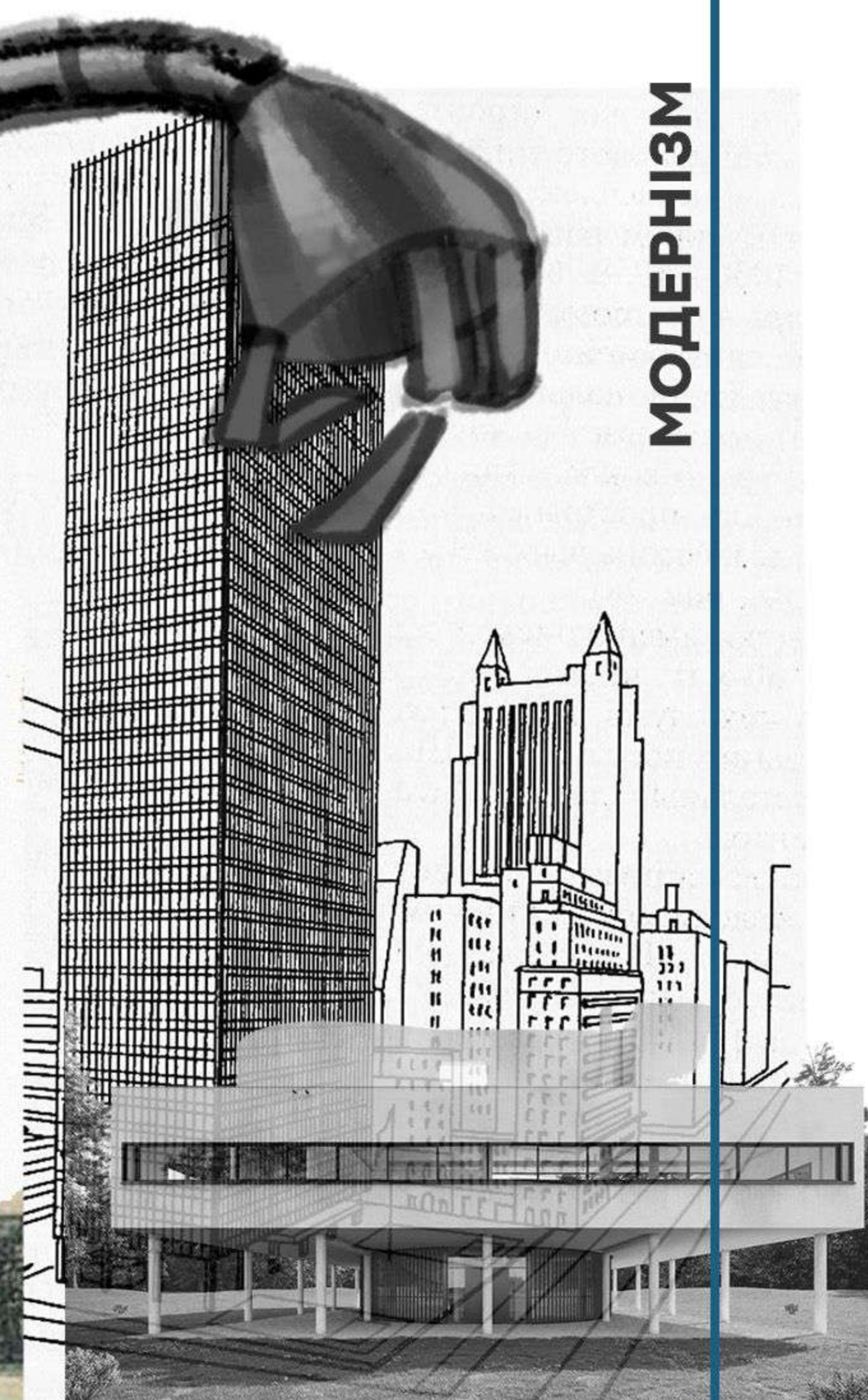
**ЗАДАЧІ ТА ФУНКЦІЇ:**  
ДЕМОНСТРАЦІЯ ПИШНОСТІ,  
БАГАТСТВА ТА СОЦІАЛЬНОГО  
СТАТУСУ ВЛАСНИКА

**БАРОКО (16-18 СТ.)**



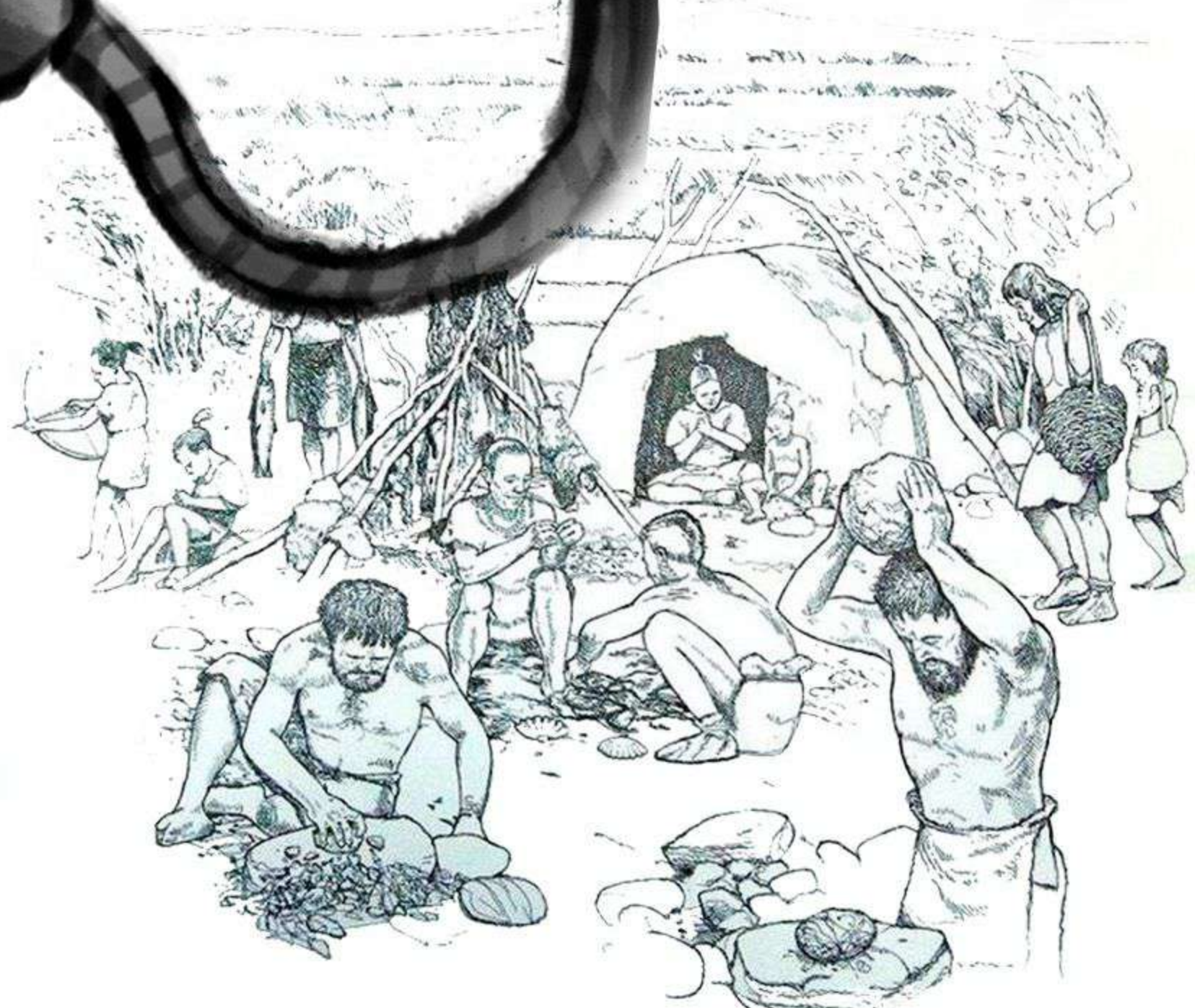
**ЗАДАЧІ ТА ФУНКЦІЇ:** ПРОСТОТА,  
ФУНКЦІОНАЛІЗМ, ГНУЧКІСТЬ ТА  
ІННОВАЦІЇ

**МОДЕРНІЗМ**



## ШКАЛА КОМФОРТУ

**КАМ'ЯНИЙ ВІК (ПАЛЕОЛІТ)**



**ЗОНУВАННЯ - УМОВНЕ.** ЦЕНТРАЛЬНА  
ЧАСТИНА ВІДВОДИЛАСЬ ПІД ВОГНИЩЕ,  
ЯКЕ ВИКОРИСТОВУВАЛИ ДЛЯ ОБІГРІВУ,  
ПРИГОТУВАННЯ ЇЖІ ТА ОСВІТЛЕННЯ.  
ПОРЯД З ВОГНИЩЕМ РОЗТАШОВАНА  
ЗОНА ДЛЯ СНУ. ПОДАЛЬ - ЗОНА ДЛЯ  
ЗБЕРІГАННЯ ЇЖІ ТА ЗНАРЯДДА ПРАЦІ

**ОСНОВНІ ЗАДАЧІ ТА ФУНКЦІЇ:** ПОКАЗАТИ  
СОЦ. СТАТУС ВЛАСНИКА, ВПЛИВ  
ЗАМОЖНОСТІ ТА ЗАЙНЯТОСТІ  
(НАЯВНІСТЬ МАЙСТЕРНІ, КОШТОВНИХ  
РЕЧЕЙ В ДИЗАЙНІ). ЗДЕБІЛЬШОГО БУЛИ  
ХОЛОДНИМИ, ТЕМНИМИ ТА НЕ  
ЗАТИШНИМИ, ПОПРИ УСЮ ЇХ РОЗКІШ  
(АЛЕ ПОРІВНЯНО С КАМ'ЯНИМ ВІКОМ,  
АРХІТЕКТУРА ЗРОБИЛА КРОК УПЕРЕД)



**РОКОКО (ПОЧ. ТА  
КІН. 18 СТ.)**



**ЗАДАЧІ ТА ФУНКЦІЇ:** ЗАТИШОК ТА  
КОМПАКТНІСТЬ. ІНТЕР'ЄРИ ДЛЯ КОМФОРТНОГО  
ДОЗВІЛЛЯ ТА ЖИТТЯ У СВОЄ ЗАДОВОЛЕННЯ,  
ПІДКРЕСЛЕННЯ ІНДИВІДУАЛЬНОГО СМАКУ

## ОСНОВНІ ЗАВДАННЯ NEURALINK



01

### РОЗШИРЕННЯ МОЖЛИВОСТЕЙ МОЗКУ

ЗБІЛЬШЕННЯ ПАМ'ЯТІ ТА ШВИДКОСТІ ОБРОБКИ ІНФОРМАЦІЇ, ІНТЕГРАЦІЯ НЕЙРОМЕРЕЖ ДЛЯ ПОКРАЩЕННЯ НАВЧАННЯ ТА ОБРОБКИ СКЛАДНИХ ДАНИХ.

02

### ВІРТУАЛЬНА РЕАЛЬНІСТЬ НОВОГО РІВНЯ

ПРЯМЕ ПІДКЛЮЧЕННЯ ДО ЦИФРОВИХ СВІТІВ БЕЗ ТРАДИЦІЙНИХ ПРИСТРОЇВ (ЕКРАНІВ, КОНТРОЛЕРІВ), СТВОРЕННЯ ПОВНІСТЮ ЗАНУРЮЮЧИХ VR/AR-СЕРЕДОВИЩ.

03

### ЛІКУВАННЯ НЕВРОЛОГІЧНИХ ЗАХВОРЮВАНЬ

ВІДНОВЛЕННЯ РУХЛИВОСТІ ДЛЯ ЛЮДЕЙ З ТРАВМАМИ СПИННОГО МОЗКУ. ДОПОМОГА ЛЮДЯМ З ХВОРОБОЮ ПАРКІНСОНА, ЕПІЛЕПСІЄЮ, РОЗСІЯНИМ СКЛЕРОЗОМ.

04

### ІНТЕРФЕЙС ДЛЯ КЕРУВАННЯ ПРИСТРОЯМИ СИЛОЮ ДУМКИ

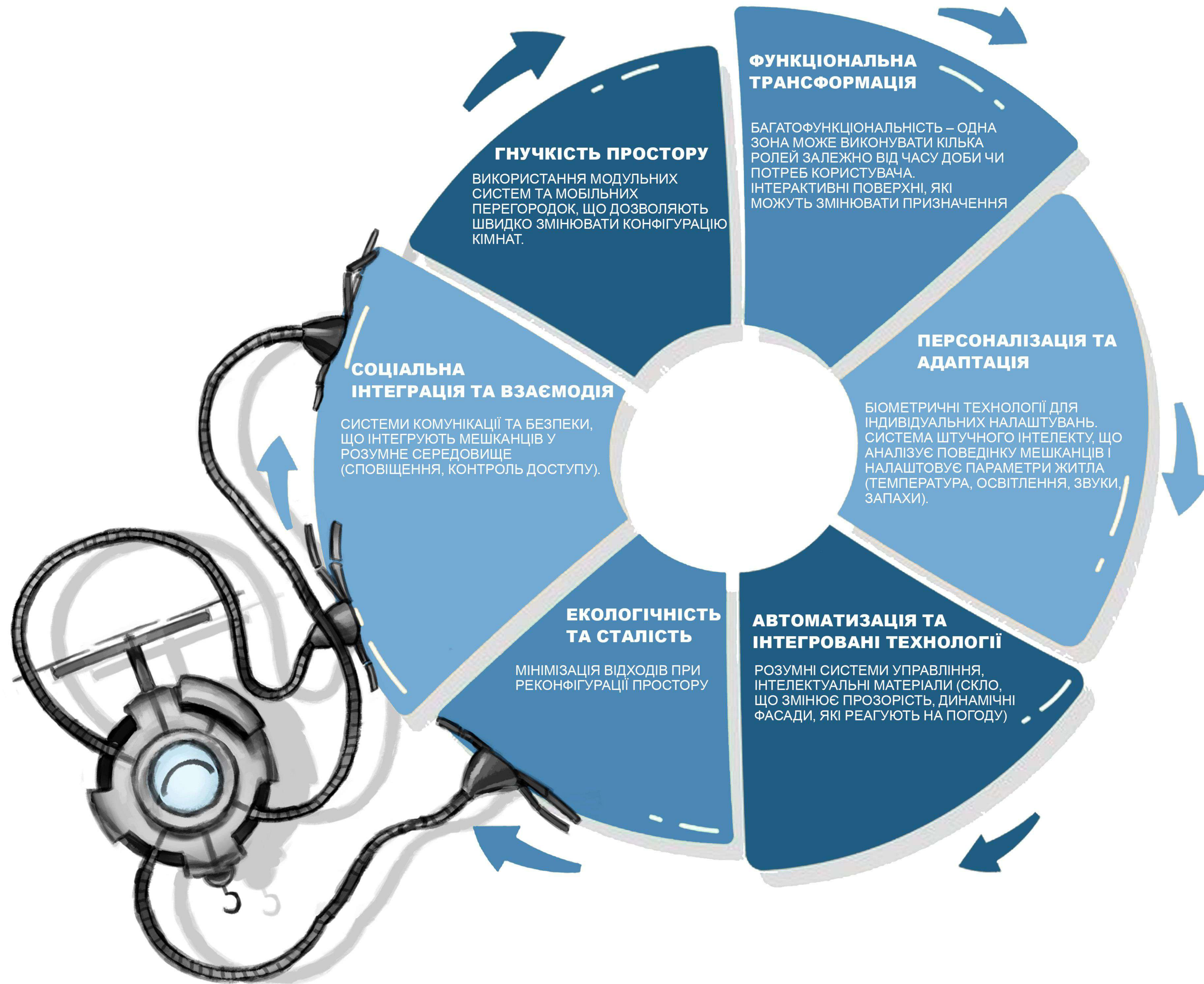
ДОЗВОЛИТИ ПАРАЛІЗОВАНИМ ЛЮДЯМ КОРИСТУВАТИСЯ КОМП'ЮТЕРОМ, СМАРТФОНОМ ЧИ ПРОТЕЗАМИ БЕЗ ФІЗИЧНИХ РУХІВ. СТВОРЕННЯ ПОВНІСТЮ ЗАНУРЮЮЧИХ VR/AR-СЕРЕДОВИЩ.

05

### ТЕЛЕПАТИЧНИЙ ЗВ'ЯЗОК МІЖ ЛЮДЬМИ

НОВИЙ РІВЕНЬ КОМУНІКАЦІЇ, ЩО ДОЗВОЛИТЬ ЛЮДЯМ ОБМІНЮВАТИСЯ ІНФОРМАЦІЄЮ МИТТЄВО.

# ПРИНЦИПИ АДАПТИВНОГО ЖИТЛА



# КОНЦЕПТ

