

Лекція 6

Адаптація до зміни клімату при розбудові техногенно навантаженої урбоекосистеми

Адаптація ЄС до змін клімату та стійкі урбоекосистеми

д.т.н., проф. Яковишина Т.Ф.

EUGREEN



Erasmus+

Jean Monnet Programme



Співфінансується
Європейським Союзом

ПЛАН

- 6.1. Стратегічне планування заходів адаптації до зміни клімату на рівні міст**
- 6.2. Заходи з адаптації у сфері охорони здоров'я**
- 6.3. Заходи адаптації в будівництві**
- 6.4. Адаптація міст за допомогою озеленення**



Лекція 6

Заходи, які запроваджуються в урбоекосистемах для адаптації до зміни клімату:

- **забезпеченість водними ресурсами та належною якістю води населення міста;**
- **розвиток зелених зон та створення зеленого каркасу міста;**
- **озеленення породами деревно-чагарникової рослинності, які найкраще адаптовані до місцевих ґрунтово-кліматичних умов з урахуванням напрямку зміни клімату;**
- **створення «блакитних» зон у місті та облаштування з прив'язкою до них місць рекреації;**
- **використання кліматичного потенціалу для розвитку сонячної енергетики, як альтернативного джерела енергії;**
- **інтеграція кліматичної складової в простір міста;**
- **врахування кліматичних особливостей під час планування або перепланування житлових і промислових зон міста з можливим винесенням промислових зон з сельбищної забудови;**
- **розвиток інфраструктури, яка протистоятиме зміні клімату;**
- **інтегрування транспортної системи у план протидії зміні клімату в місті.**

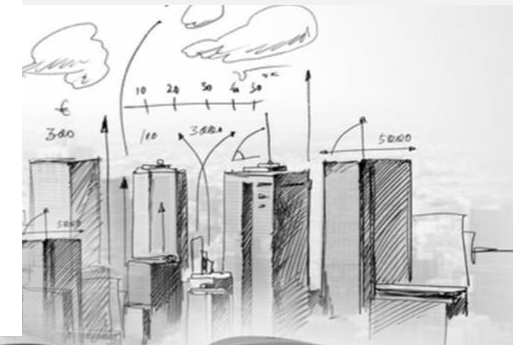
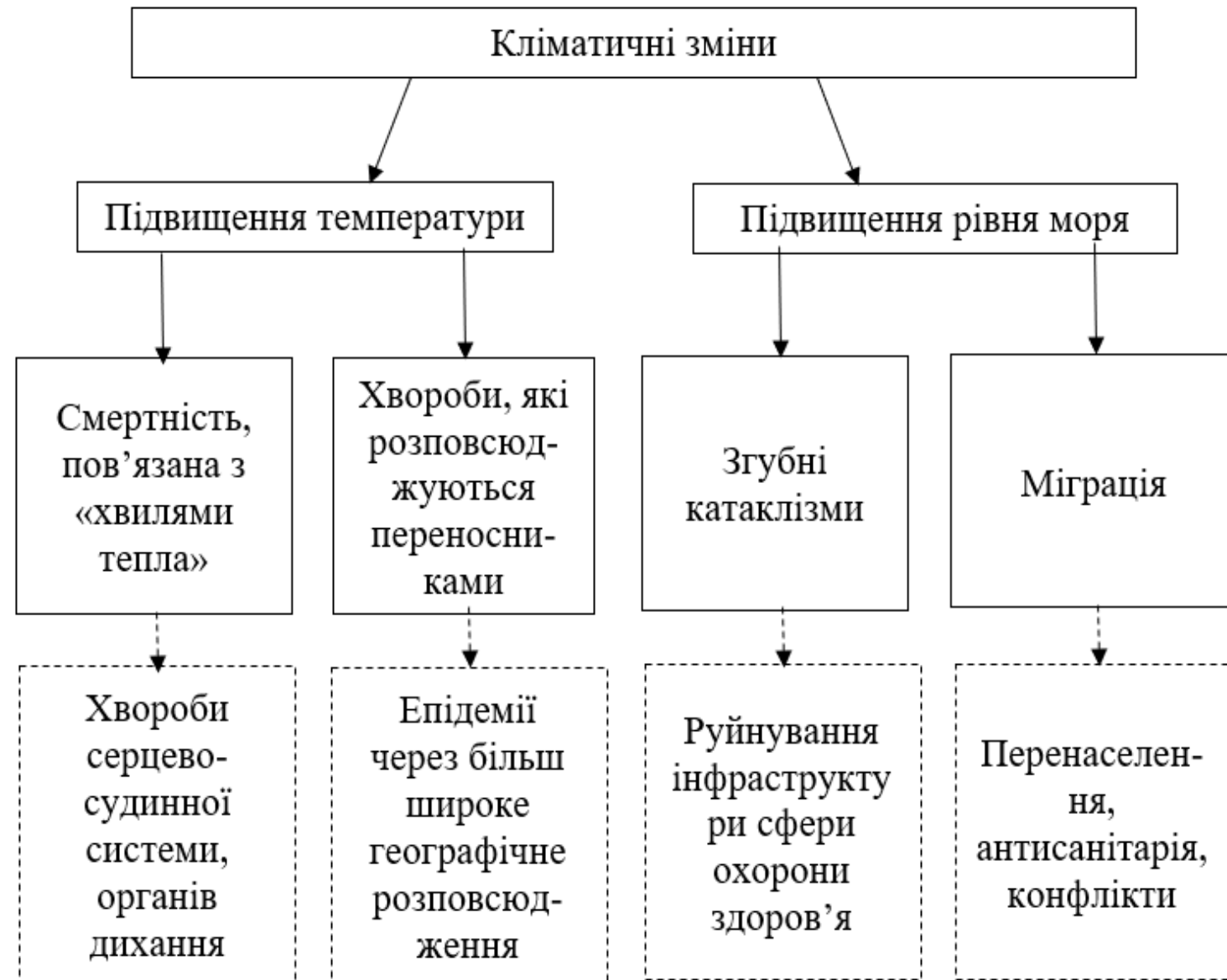


Лекція 6

Дії Стратегії адаптації країн-членів ЄС до зміни клімату

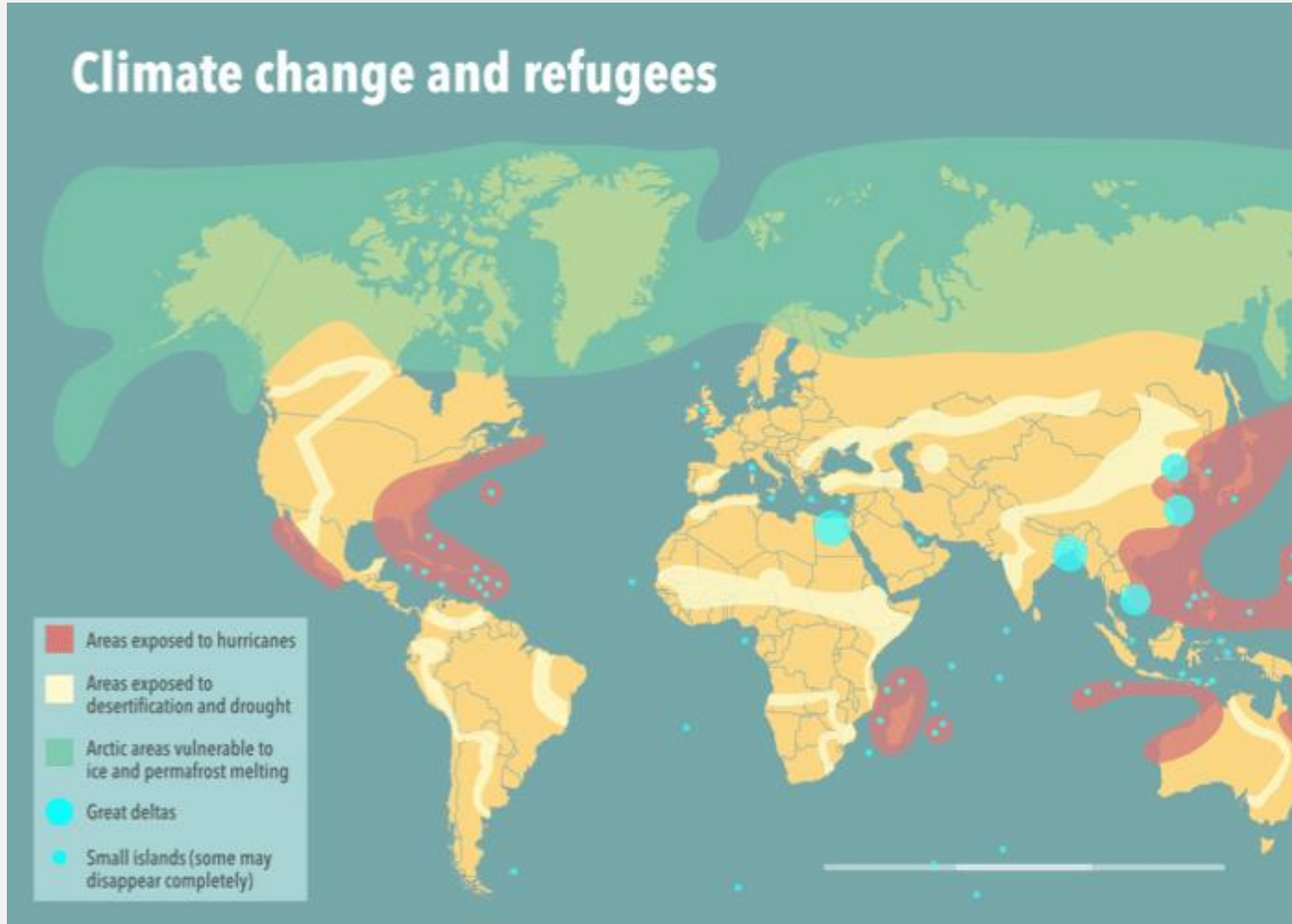
Номер дії	Сутність дії
Сприяння діям держав-членів	
Дія 1	Заохотити всі держави-члени прийняти комплексні стратегії адаптації
Дія 2	Забезпечити фінансування програми LIFE для підтримки розбудови потенціалу та активізації дій з адаптації в Європі
Дія 3	Запровадити адаптацію в рамках Угоди мерів
Більш поінформоване ухвалення рішень	
Дія 4	Подолати прогалину в знаннях про небезпеку зміни клімату
Дія 5	Подальший розвиток Climate-ADAPT як «єдиного вікна» для інформації про адаптацію в Європі
Кліматичні дії ЄС: сприяння адаптації в ключових вразливих секторах	
Дія 6	Сприяти кліматичному захисту спільної сільськогосподарської політики, Згуртованості політики та спільної рибальської політики
Дія 7	Забезпечення більш стійкої інфраструктури
Дія 8	Сприяти страхуванню та іншим фінансовим продуктам для стійких інвестицій та ділові рішення

Вплив зміни клімату на здоров'я населення



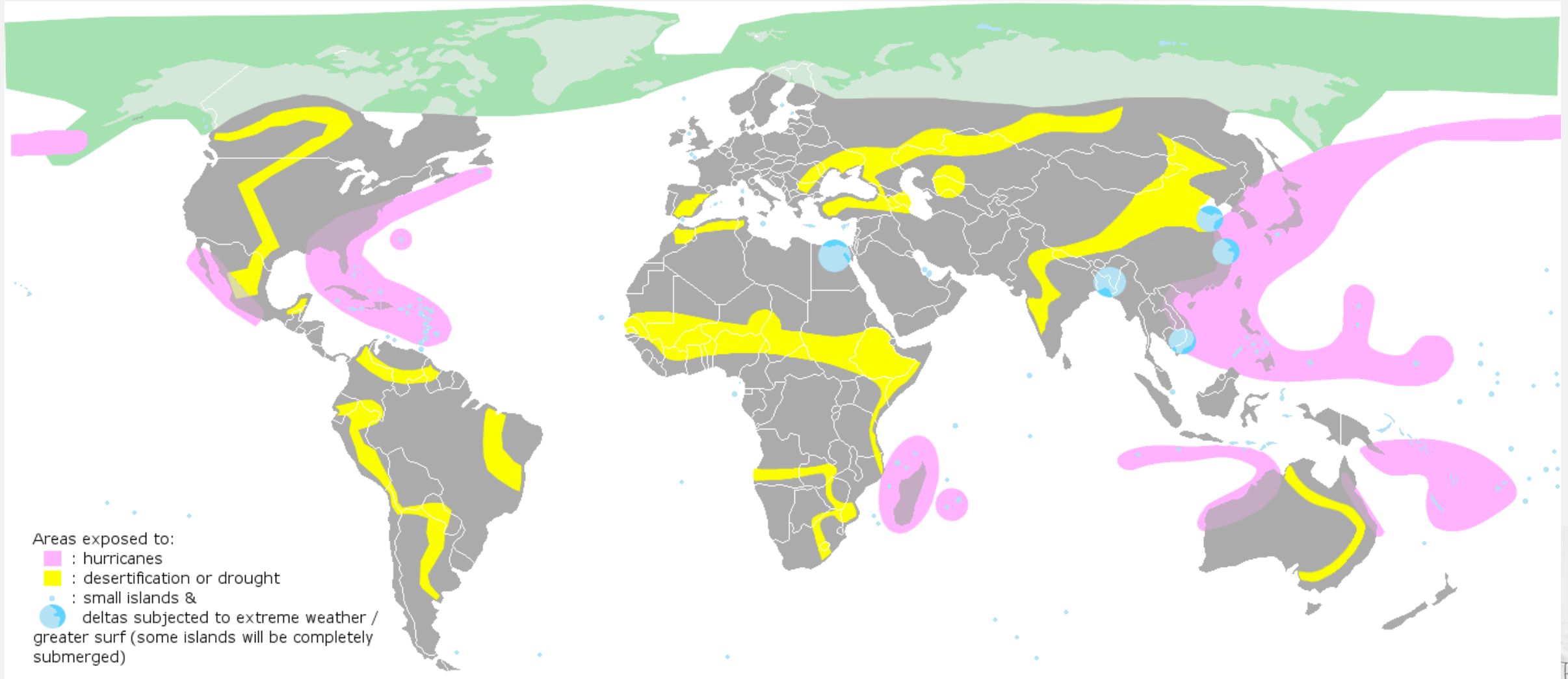
Лекція 6

Кліматична міграція



Лекція 6

Згубні катаклізми



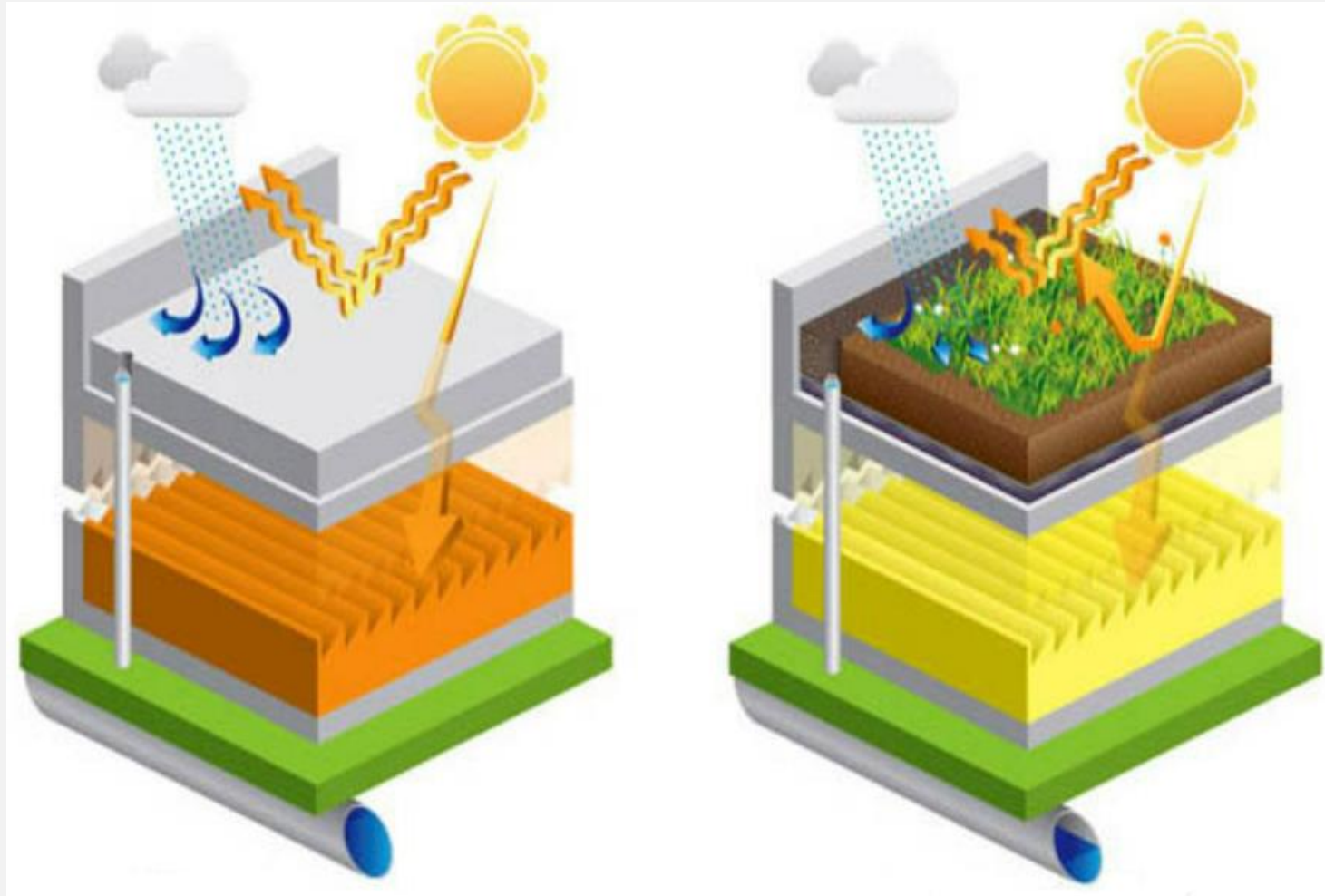
Заходи з адаптації в галузі охорони здоров'я:

- **вдосконалення механізмів епіднагляду, особливо за трансмісивними захворюваннями, що залежать від клімату;**
- **безперервне забезпечення життєво необхідними лікарськими засобами та надання необхідних послуг медико-санітарної допомоги у надзвичайних ситуаціях;**
- **посилення готовності, планування заходів у відповідь на періоди аномальної спеки та інші надзвичайні явища;**
- **забезпечення координації між сектором охорони здоров'я та іншими секторами в ході діяльності з урахуванням змін клімату, захворюваності та географічного розповсюдження хвороб.**



Лекція 6

Особливості роботи зеленого даху порівняно до традиційного покриття



Переваги зелених дахів:

- **подвійна користь – влітку прохолодно, взимку тепло (багатошаровість не дозволяє йти теплу і не дає сильно нагрівати покрівлю);**
- **великий шар зеленої покрівлі підвищує звукоізоляцію;**
- **рослини на покрівлі виробляють більше кисню, забирають надлишок вологи опадів;**
- **зелені дахи радуватимуть господарів набагато довше, ніж звичайні, вони стійкі до перепадів температури, ультрафіолетового випромінювання, головне – правильна конструкція «шарованого пирога»;**
- **декоративний вигляд цих дахів привабливий не тільки для людей, він також приваблює на територію птахів, метеликів, бджіл.**



Визначення ефективності фітомеліоративної системи:

- за відношенням кількості поглинутих забруднюючих речовин до загальної кількості тих що надійшли за певний час (у випадку фільтруючої функції по механізму опору зовнішнім впливам);
- за відношенням кількості виділених рослинами за певний час у певному обсязі речовин з меліоративними властивостями, приміром фітонцидів, до кількості цих же речовин в деякий вихідний момент часу в тому ж обсязі до початку роботи фітомеліоративної системи (у випадку роботи системи за принципом посилення);
- відношення кількості виділеної рослинами речовини в певному обсязі за певний час до кількості цієї речовини в тому ж обсязі, спожитої людиною за той же період часу, стосується насамперед кисню (у випадку дії компенсуючої фітомеліоративної системи).



ДЯКУЮ ЗА УВАГУ!

