

УСПІШНІ ЄВРОПЕЙСЬКІ ПРАКТИКИ ЗЕЛЕНОГО БУДІВНИЦТВА ЯК ІНСТРУМЕНТ РЕВІТАЛІЗАЦІЇ ДЕПРЕСИВНИХ РЕГІОНІВ

Лекція 4 курсу «Європейські практики інвестування зеленого будівництва»

к.е.н, доцент, Вероніка Чала



Jean Monnet
Programme



Пригадайте з минулої теми

- Як називаються чотири сегменти будівельного ринку ЄС?
- На який сегмент припадає найбільша частка ВВП?
- Хто є головними учасниками на ринку будівельних послуг в ЄС? Великі будівельні холдинги чи середні та малі підприємства?
- Як називається головний документ, що встановлює стандарти зеленого будівництва в ЄС?
- Які сегменти будівельного ринку ЄС є найбільш перспективними і корисними щодо досягнення цілей Зеленого переходу (Угоди)?



РЕВІТАЛІЗАЦІЯ –



забезпечує реконструкцію та надання нового життя депресивним регіонам країни та районам міст, часто старопромисловим, із використанням нових будівних технологій, приваблює інвесторів для розбудови інфраструктури, забезпечує нові робочі місця та розвиває нові перспективні види економічної діяльності, вищі соціальні стандарти мешканців визначеної місцевості

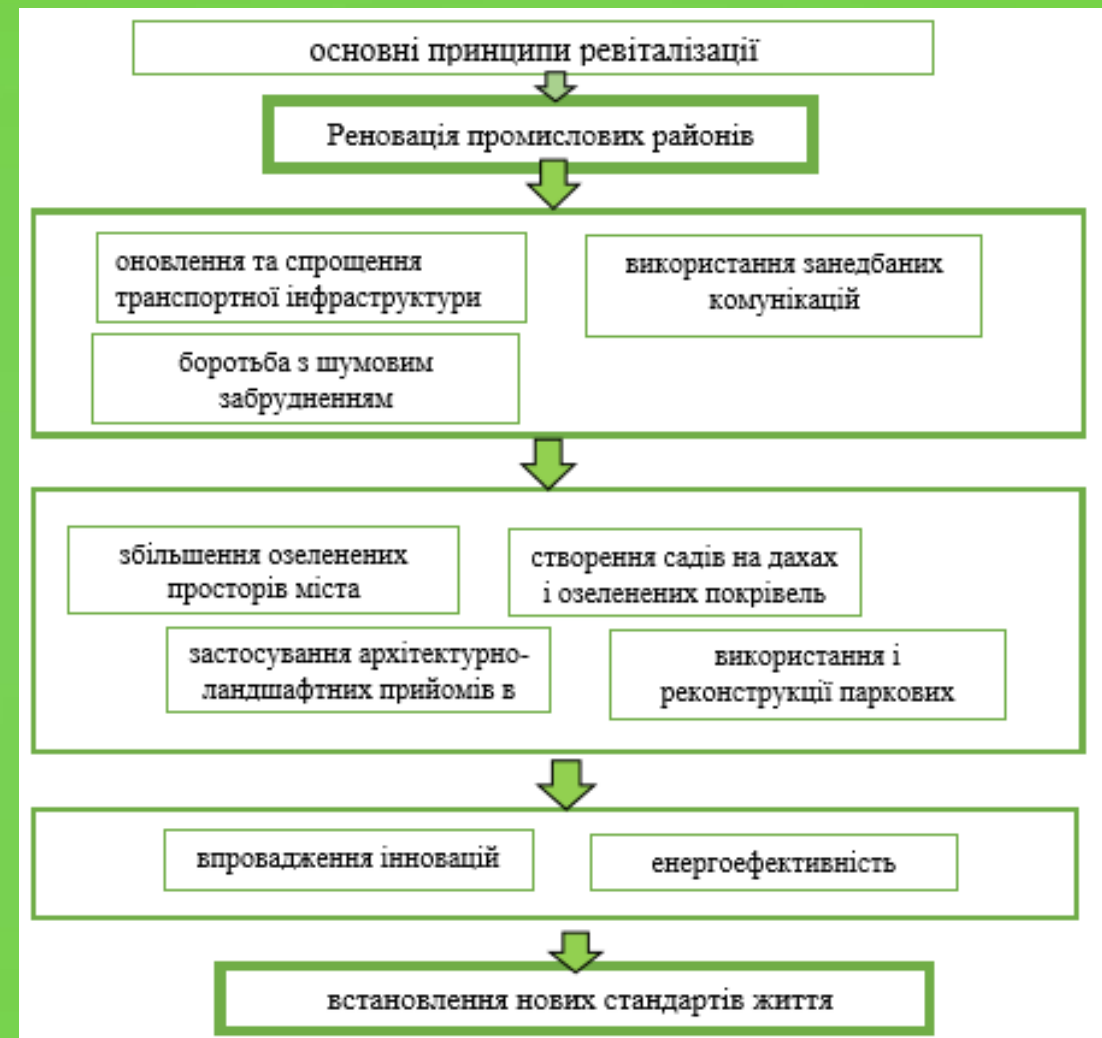
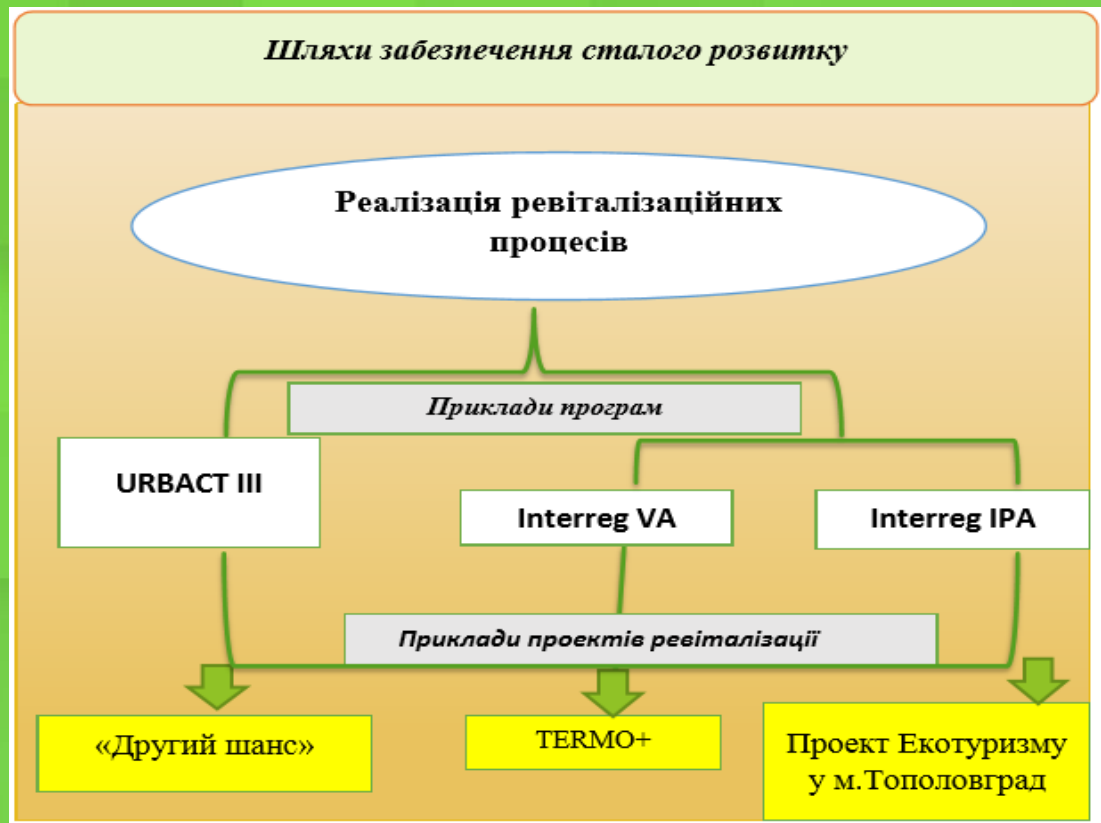
Екоревіталізація (зелена ревіталізація)

– ревіталізація за стандартами зелених будівельних технологій, що має сприяти кліматичним цілям, енергоефективності та якомога ширшому спектру цілей сталого розвитку в депресивних регіонах

Депресивний регіон – регіон, у якому протягом останніх 5 років середній показник обсягу валового регіонального продукту (ВРП) на одну особу є найнижчим по ЄС.

Депресивний промисловий район/ місто обласного значення – за останні 3 роки рівень безробіття є значно вищою, а обсяг реалізованої промислової продукції на одну особу та рівень середньомісячної заробітної плати є значно нижчими за відповідні середні показники розвитку територій цієї групи.

Основні принципи та програми ревіталізації регіонів/районів в ЄС



Відмінності проектів ревіталізації від інших трансформацій

Критерій	Ревіталізація	Інші проекти
1. Ціль	Цілі формуються соціально-економічні, екологічні та просторові. Інфраструктурна, архітектурно-містобудівна діяльність підпорядковані цим цілям	Ремонтно-будівельні роботи не пов'язані з соціальними, економічними та екологічними планами міських територій
2. Відповідь на кризу	Криза охоплює весь міський простір і в той же час проявляється у багатьох сферах	Проекти реалізуються поза межами кризових територій
3. Участь партнерів	Участь різних зацікавлених сторін: держави (муніципалітет, адміністрації), бізнесу та неурядового сектору, а також самих жителів	Проекти не включають приватних партнерів: комерційних і некомерційних
4. Складність	План дій багатоаспектний, синергічний	Перелік дій, заходів не пов'язаних з іншими програмами

***У глобальному значенні** це перехід до високоморальної поведінки суспільства і більш високої якості життя, в результаті якого відбувається зміна ставлення людини до природи і еко-реструктуризація народного господарства

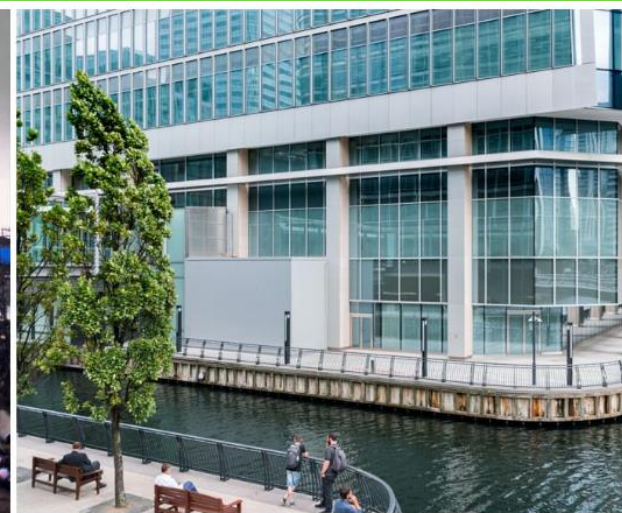
***У локальному значенні** це комплексний процес реорганізації, поживлення міського середовища, який включає в себе опрацювання її як цілої взаємозалежної системи, так і окремих складових її елементів: транспортного каркаса і міської забудови

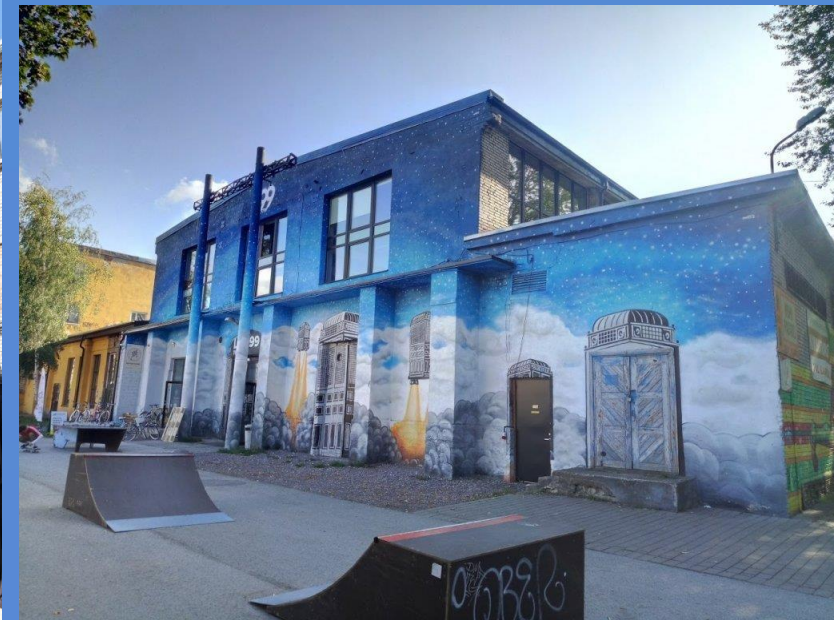
Види ревіталізації	Назва проєктів	Місце базування
Промислова ревіталізація	Креативне місто Телинсківі	Північний Таллінн, Естонія
	Морський план Харбор	
	Таллінський креативний хаб	
	"Цольферайн"	Ессен, Німеччина
	«Мануфактура»	Лодзь, Польща
	Медіалаб Прадо	Мадрид, Іспанія
	Арт-інкубатор	Лодзь, Польща
	Ятка 78	Прага, Чеська Республіка
	Мекка Мельквег	Амстердам, Нідерланди
	Канал-центр Помпидоу	Брюсель
	Дім мистецтв	Вільнюс, Литва
	Квартал Леопольд	Брюсель
	Доклендс (доки)	Лондон, Великобританія
	Дунайський діловий центр	Відень, Австрія
	Транстевере	Рим, Італія
Барнсбарі	Лондон, Великобританія	
Зелена ревіталізація	Буйкслотерхам	Амстердам, Нідерланди
	Циркулярна стратегія	Прага, Чеська Республіка
	Смарт-сіті	Зеєнштад, Асперн, Відень

П р и к л а д и
п р о е к т і в
р е в і т а л і з а ц і ї в Є С

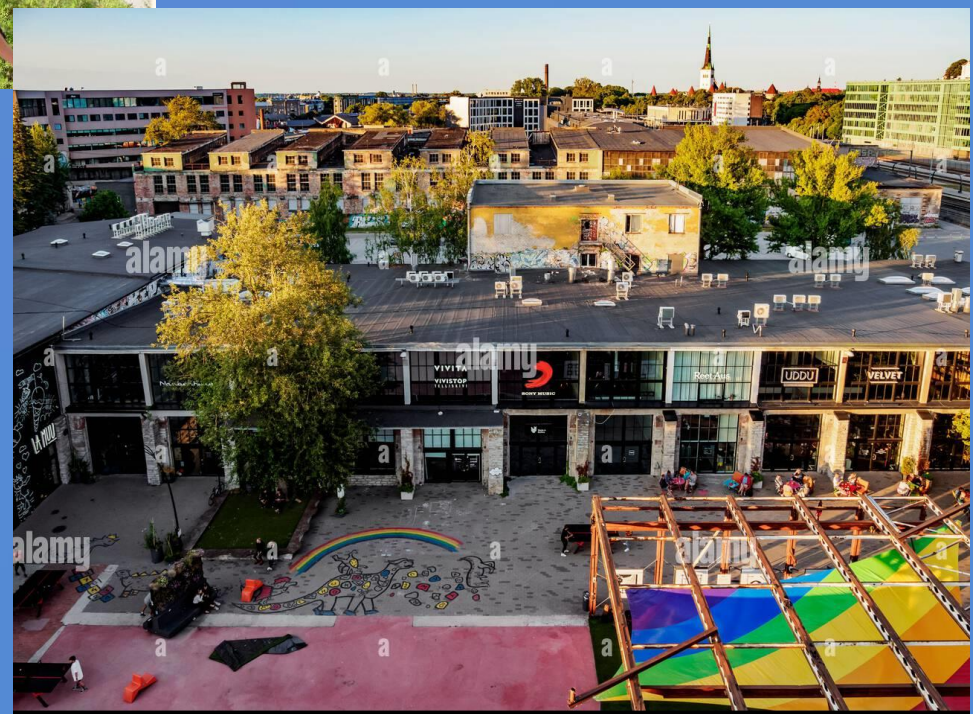


р-н Доклендс та Канарська верф, Лондон





р-н Телинсківі, Таллінн





шахта "Цольферайн", Ессен





р-н Мануфактура, Лодзь, Польша



Характерні риси проектів **ревіталізації** депресивних районів/об'єктів





р-н Буйкслотерхам, Амстердам





р-н Зеенштад, Відень





Дякую!