

ДВНЗ «ПДАБтаА»

Кафедра металевих, дерев'яних та пластмасових конструкцій

АНАЛІЗ НЕОБХІДНОСТІ ВИКЛАДАННЯ
ДИСЦИПЛІНИ

«РЕМОНТ, ВІДНОВЛЕННЯ ТА ПІДСИЛЕННЯ
БУДІВЕЛЬНИХ КОНСТРУКЦІЙ»
- В УМОВАХ ВОЄННОГО СТАНУ

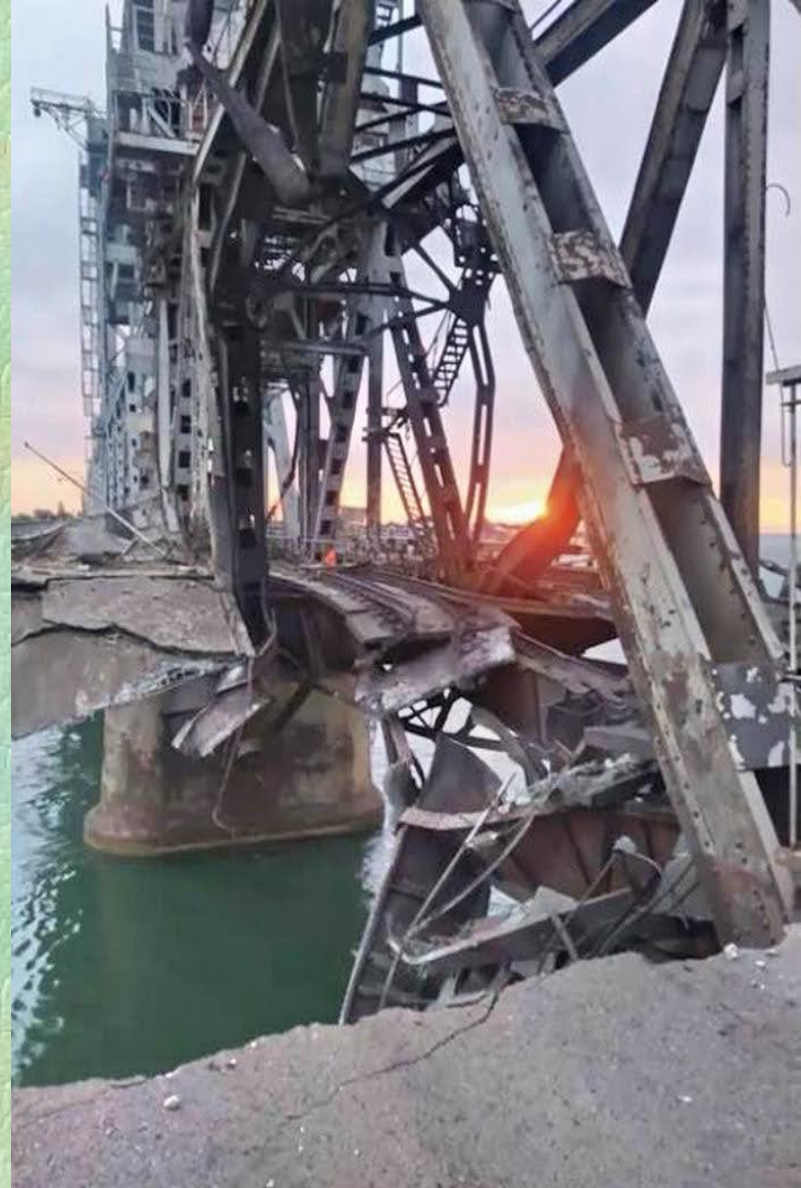
Чабан Вячеслав Петрович

Давидов Ігор Ігорович

Ковтун-Горбачова Тетяна Анатоліївна



Пошкодження житлових
будівель (м. Харків)



Пошкодження промислових будівель (м. Кременчук, м. Маріуполь) та об'єкту транспортної інфраструктури (с. Затока Одеської області)



Пошкодження будівель
торгівельних комплексів
(Київська область)



Нормативні та законодавчі посилання на необхідність проведення технічного обстеження та діагностики – перед початком проектних робіт

ДБН А.2.2-3:2014	п. 4.1
ДСТУ Б В.3.1-2:2016	п.п. 5.1-5.8
ДСТУ Б В.3.1-2:2016	п.п. 5.1-5.8
ДСТУ-Н Б В.1.2-18:2016	п.п. 4.1-4.11
Закон України “Про архітектурну діяльність”	Стаття 28



Виконання польових робіт з обстеження технічного стану: обмірні роботи, визначення міцності сталі та бетону конструкцій



Виконання польових робіт з обстеження технічного стану: розкриття шурфів, визначення геометричних розмірів фундаментів, визначення схеми армування та діаметрів арматури, товщинометрія сталевих конструкцій

Умови якісної підготовки спеціалістів з предметів:
«Діагностика та оцінка технічного стану будівель та споруд»,
«Ремонт, відновлення та підсилення конструкцій
будівель та споруд»

- тривалість викладання предмету – не менше 2-х семестрів (по кожному з предметів);
- виконання не менше 1-го курсового проекту (по кожному з предметів) – при кількості графічного матеріалу не менше 3-х аркушів;
- обов'язкове використання комп'ютерних програм САПР (вітчизняного виробництва, що адаптовані до національних стандартів та будівельних матеріалів);
- обов'язкове вирішення (всіма студентами – без виключення) практичних завдань із використанням принципово різних будівельних матеріалів – сталь, залізобетон, деревина, цегла;
- обов'язкове проходження виробничої практики (з виходом на реальні об'єкти та участь у виконанні реальних задач з діагностики та проектування – під керівництвом атестованих інженерів та будівельних експертів).